

PATCHWORKOVÁ KÚPEĽŇA

Svieži návrh kúpeľne, ktorý vyriešil problém ako prakticky usporiadať množstvo prvkov zariadenia a nestratiť pri tom estetickú stránku.

problém čitateľky

Dobrý deň, milá redakcia, chcela by som vás poprosiť o pomoc pri zariadení kúpeľne v našom rodinnom dome. Už dlhší čas premýšľame o jej rekonštrukcii, no nevieme si poradiť, ako na takej relatívne malej ploche umiestniť všetko, čo potrebujeme – toaletu, sprchovací kút, vaňu, skrinku s väčším umývadlom a práčku so sušičkou. Uvedomujeme si, že je toho na taký malý priestor priveľa, máme preto obavu, aby kúpeľňa nepôsobila chaoticky. Vo farebnosti nemáme žiadne obmedzenia, páčia sa nám všetky farby, keďže je však kúpeľňa trochu tmavá, možno by bolo fajn, keby sa nejakým spôsobom presvetlila. Vopred ďakujeme a už teraz sa tešíme na návrhy.

Čitateľka Janka

profi riešenie

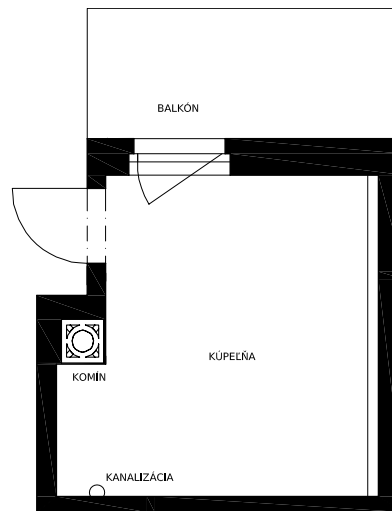


Kivvi architects

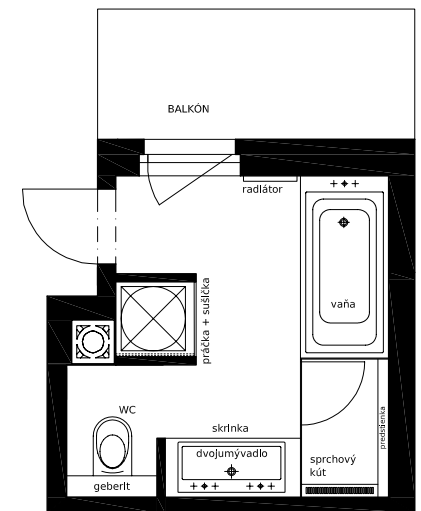
Mgr. art. Kristína Poržoltová
Ing. arch. Ivana Kolomazníková
Hviezdoslavovo námestie 20
811 02 Bratislava
kivvi@kivvi.sk, www.kivvi.sk



V návrhu pre pani Janku sme sa snažili čo najefektívnejšie využiť daný priestor kúpeľne. Do rohov miestnosti sme umiestnili sprchu a toaletu. Voľný priestor medzi nimi vyplnilo veľké umývadlo s dvoma batériami, čím sa jednotlivé prvky prepojili. Vedľa sprchy sme našli priestor aj na vaňu. Práčku a sušičku odporúčame umiestniť do niky zo sadrokartónu, ktorá zároveň schováva toaletu, čím poskytuje potrebné súkromie. Navrhovaná dispozícia pôsobí čisto, funkčne a umožňuje komfortný prístup k jednotlivým zariadeniam. Keďže sme pri navrhovaní neboli obmedzení farebnosťou, popustili sme uzdu fantázii. Interiérový dizajn kúpeľne sme postavili na výraznej cementovo-mramorovej dlažbe, ktorá svojou farebnosťou a vzormi tvorí ústredný motív priestoru. Vyvážili sme ju neutrálnymi farbami a materiálmi zvyšného zariadenia.



PŮVODNÝ STAV

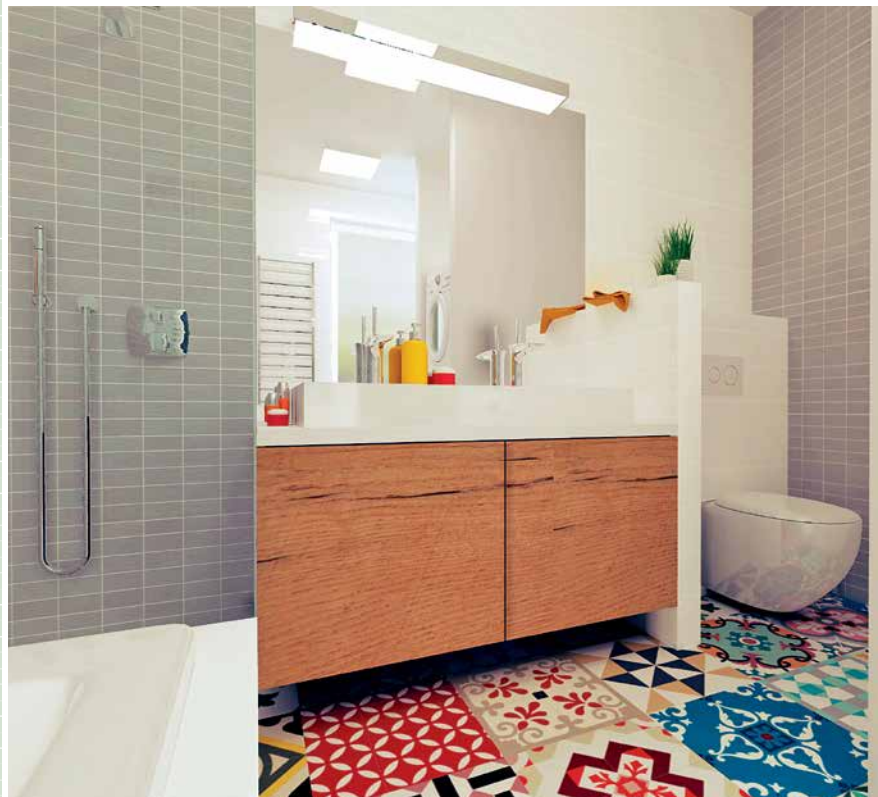


NAVRHOVANÝ STAV

DISPOZÍCIU KÚPEĽNE architektky rozčlenili vložením kubusu práčky so sušičkou. Toaleta tak ostala ukrytá pred priamym pohľadom hneď po vstupe do kúpeľne.

„KEĎŽE SME PRI NAVRHOVANÍ NEBOLI OBMEDZENÍ FAREBNOSŤOU, POPUSTILI SME UZDU FANTÁZII. ÚSTREDNÝM MOTÍVOM PRIESTORU SA STALA VÝRAZNÁ CEMENTOVO-MRAMOROVÁ DLAŽBA, KTORÁ JE OPTICKY VYVÁŽENÁ NEUTRÁLNYMI FARBAMI OSTATNÝCH PRVKOV.“

SKRINKA POD UMÝVADLOM v dekore prírodného orecha štýlovo ladí s dlažbou a poskytuje dostatok priestoru na všetky hygienické potreby a drogeriu.



riešenie

VELKÉ ZRKADLO

priestor opticky zväčšuje a presvetľuje. Pri realizácii ho možno namontovať priamo na stenu, aby presne splynulo s plochou obkladu.

OBKLADY v neutrálnych odtieňoch bielej a svetlosivej farby opticky nekonkurujú dlažbe, ktorá vďaka tomu výraznejšie vynikne.



Máte problém so zariadením svojho príbytku? Naši spolupracujúci dizajnéri vám radi pomôžu. Mailujte na adresu: riesenie@jaga.sk.

napište
nám

TOALETA je oddelená nielen práčkou a sušičkou od vstupu, ale aj prostredníctvom sadrokartónovej stienky od umývadla.

SPRCHOVACÍ KÚT vyplnil roh miestnosti medzi umývadlom a vaňou. Jeho proporcie sú aj vďaka subtilným skleneným stenám pomerne veľkorysé.



3x PRE SVIEŽU KÚPEĽŇU

1 NÁSTENNÉ SVIETIDLO nad zrkadlo Godmorgon, hliník, LED, dĺžka 100 cm, 69,90 €, **IKEA 2 ŽLTÝ UTERÁK** Young Colours, rôzne farby, bavlna, 50 × 100 cm, 7,99 €, **kika 3 DREVENÝ DEKÓR** Bučina 6732 Orech Klasik, plošne lisovaná drevotrieska vhodná na výrobu nábytku, 1,8 × 280 × 207 cm, Jafholz



FARBY AJ NA DVERÁCH



FOTO SAMOLEPKA na dvere. Jednoduchá aplikácia s dizajnom podľa vlastného návrhu umožňuje skrásliť dvere do vlastného štýlu, aj s možnosťou popisovateľného povrchu samolepky. Cena tlačie od 13,20 Eur/m². www.imagewell.eu

SPORIŤ SA OPLATÍ

V stavebnej sporiteľni môžete nadpriemerne zúročiť svoje vklady a zároveň si tak zabezpečiť aj výhodnejšie podmienky na prípadné čerpanie úveru na bývanie. Tento rok môžete pri sporení získať štátnu prémie vo výške 5,5 % z ročných vkladov (max. 66,39 € na osobu) a k tomu úrok. Wüstenrot vám poskytne každý rok počas šesťročného cyklu sporenia úrok 1,5 % a teraz aj extra bonus vo výške 2,5 %. V prvom roku sporenia tak môžete svoje vklady zvýšiť celkovo až o 9,5 %. Nasporenú sumu môžete po 6 rokoch sporenia použiť ľubovoľne, bez nutnosti dokladovania účelu použitia. Pravidelnými či mimoriadnymi vkladmi spolu s úrokmi a štátnou prémie si za toto obdobie klienti zvyčajne nasporia 5 000 až 6 000 €, ale i viac – možnosti sporenia nie sú limitované. Táto čiastka neraz postačí na opravu, renováciu či zveladenie bývanie. Z nasporenej sumy je možné financovať aj interiérové vybavenie (koberec, voľne stojaci nábytok či svietidlá) alebo čokoľvek iné, čo je pre vás prioritné. V prípade, ak vaše bývanie potrebuje väčšiu investíciu, môžete požiadať o stavebný úver až do výšky dvojnásobku nasporenej sumy. Wüstenrot vám po výhodnom sporení poskytne výhodne aj stavebný úver, s úrokom len 3 % p. a. Nízkou úrokovú sadzbu a splátku máte pritom garantovanú na celý čas splácania úveru. Podmienkou je len účelové použitie financií, ktoré je nutné zdokladovať.

www.wuestenrot.sk

SÚŤAŽ

wüstenrot

PRVÁ CENA – výherca si môže vybrať z viacerých ponúk spoločnosti Wüstenrot. Získať môže zmluvu o stavebnom sporení s cieľovou

sumou 8 000 € bez poplatku za uzavretie alebo žolíka v hodnote 30 €. Žolíka si môže uplatniť ako zľavu z poplatku za poskytnutie medziúveru alebo ako zľavu z poistného pri uzavretí niektorého z týchto piatich produktov: Poistenie nehnuteľnosti, domácnosti a zodpovednosti za škodu/Trojročné autopoistenie KASKO/Životné poistenie pre zdravie a dôchodok/Euro poistenie/Rizikové poistenie. K tomu automaticky získava poukážku z obchodného domu Alza v hodnote 50 €.

DRUHÁ CENA – rýchlovarná konvica Gorenje v hodnote 55 €.

Stačí, ak správne odpoviete na súťažnú otázku mesiaca:

Aké zhodnotenie vkladov vrátane štátnej prémie dosiahnete v tomto roku pri uzavretí zmluvy vo Wüstenrot stavebnej sporiteľni?

- A) 2,5 %
- B) 5,5 %
- C) 9,5 %

SÚŤAŽTE ONLINE



Správne odpovede posielajte do **2. 6. 2015** na číslo **7507** v tvare: MDSUTAZmedzera SPRAVNAODPOVEDmedzeraMENOmedzeraPRIEZVISOmedzeraULICAMEDzera CISLOmedzeraPSCmedzeraMESTO Príklad: MDSUTAZ B JAN VYMYSLANY NEZABUDKOVA 6 82105 BRATISLAVA Cena spätnej SMS je 0,50 € s DPH. | SMS službu zabezpečuje INTERACTIV.ME, s. r. o./www.interactive.me. Podmienky a výsledky súťaže nájdete na www.mojdom.sk, finančná hodnota výhier zodpovedá bežným predajným cenám v maloobchodoch vrátane DPH.

Výhercami prvého kola súťaže sú pani Iveta Červenáková z Banskej Bystrice, ktorá vyhrala podľa vlastného výberu zmluvu o stavebnom sporení alebo žolíka v hodnote 30 € a poukážku z obchodného domu Alza v hodnote 50 € a pani Csilla Ibolya z Galanty, ktorá získava kávovar TCHIBO CAFFISIMO COMPACT. Výhercom srdečne gratulujeme!

